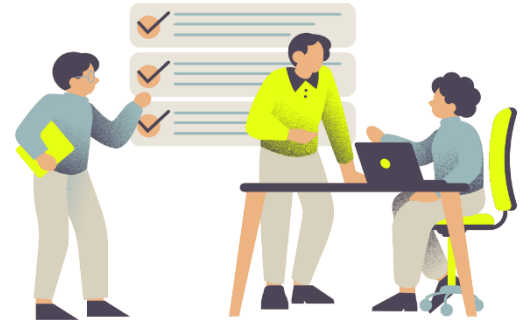




Fiche descriptive : ACTIV'CREA

Objectifs

- Explorer la création/reprise d'activité comme solution de retour à l'emploi
- Évaluer votre profil entrepreneurial
- Identifier les conditions de réussite de votre projet



Modalité d'évaluation

Tests et évaluations tout au long de la formation. Les critères d'évaluations sont définis au regard des objectifs de la formation (entretien bilan, évaluations écrites et orales, exercices pratiques, auto-évaluation, ...)

Méthodes mobilisées

Exercices pratiques, recherche documentaires et enquête terrain, exercices écrits, tests, exercices oraux, ...)

Modalité : Formation individuelle

Public cible : Demandeurs d'emploi

Prérequis : Aucun

Modalités et délais d'inscription : Etre inscrit à France Travail (demande auprès de votre conseiller France Travail, ou depuis votre espace personnel francetravail.fr)

Durée de la formation : Formation asynchrone sur une durée maximum de 3 mois

Date et délais d'accès à la formation : sessions régulières

Nos formateurs : Nos formateurs sont des expert-es reconnu-es de la construction de projet professionnel ainsi que de la création et du développement des entreprises. Ces dernier-es ont une expérience significative dans leur domaine d'activité. Ils et elles sauront répondre à vos besoins.

Lieu : Bastia (20200) – Couvent des Capanelle, route de ville.

Accès personnes en situation de handicap :

Les locaux sont accessibles aux personnes à mobilité réduite. Pour toutes questions liées à votre handicap, contactez notre référent handicap à l'adresse suivante : contact@coop-jeunes.eu

Tarif :

Cette formation est financée par France Travail dans le cadre de l'offre de services régionale à destination des demandeurs d'emploi.

Programme :

Module 1 : Être entrepreneur-e

- Mesurer les aptitudes numériques
- Découvrir le profil entrepreneurial (savoirs, savoir-faire et savoir-être professionnel)
- Interroger sur les qualités d'un-e entrepreneur-e (compétences nécessaires à l'exercice de la gestion d'entreprise).

Module 2 : Trouver/développer son idée

- Développer le projet ou faire émerger une idée de création d'entreprise
- Définition du modèle économique du projet ciblé
- Vérifier la réglementation liée au secteur visé

Module 3 : Développer son réseau

- Apprendre à se présenter aux entreprises, à mettre en avant les prestations proposées, à définir sa stratégie d'entreprise
- Établir un bilan de son réseau professionnel
- Développer son réseau

Module 4 : Mettre en œuvre son projet

- Réflexion par le biais d'une étude financière de la faisabilité et de la rentabilité du projet
- Lister les freins à la création
- Mise en situation (réalisation de l'étude de marché, étude des statuts juridiques, détermination du plan financier)

